



*Ihr maritimes Zuhause
für Kreuzfahrterlebnisse*

MS Artania auf einen Blick: 🦋🦋🦋🦋

Größe:	44.500 BRZ
Länge:	231 m
Breite:	29 m
Tiefgang:	7,80 m
Decks/Stockwerke:	9
Baujahr:	1984 als Royal Princess, ab 2004 Artemis, seit 2011 MS Artania, regelmäßige Renovierungen, zuletzt Sommer 2021
Antrieb:	Wärtsilä, 4 x 9.500 PS
Stabilisatoren:	Flossenstabilisatoren Sperry Marine
Reisegeschwindigkeit:	15-18 Knoten
Reederei:	BSM/Zypern
Hotel:	sea chefs
Flagge:	Bahamas
Schiffsbesatzung:	ca. 510, meist europäisch und philippinisch (Offiziere zumeist deutsch und europäisch)
Passagiere:	maximal 1.200, meist deutsche Gäste
Klassifikation:	Lloyd's Register
Sat.-Kommunikation:	Navigation, Telefon, Internet
Netzspannung Kabine:	220 V Wechselstrom
Stromspannung Bad:	220 V/110 V/60 Hertz/40 Watt (nur für Rasiierer)
Bordwährung:	EURO, VISA, MasterCard und deutsche girocards werden akzeptiert, Abrechnung in EURO
Bordsprache:	deutsch
Reiseleitung:	deutsch, ca. 13-15 Reiseleiter
Restaurants:	2 gleichwertige Restaurants mit ca. 900 Plätzen und 280 Plätze im Lido-Buffer-Restaurant; eine lange Tischzeit, freie Platzwahl
Kabinenausstattung:	alle Kabinen liegen außen, mit Bad/WC oder DU/WC, Klimaanlage, SAT-TV (Empfang abhängig vom Fahrgebiet), Telefon, WLAN mit eigenem Endgerät (abhängig vom Fahrgebiet, nicht inkl.), Minibar, Safe, Fön, Bademäntel; viele Kabinen mit privatem Balkon
Aufzüge/Lifts:	6
Rollstuhlfreundlich:	4 Kabinen behinderten-/rollstuhlfreundlich
Sport & Wellness:	2 Außenswimmingpools, Whirlpool, Joggingpfad, Fitness-Center, SPA/Wellness-Bereich mit Sauna und Dampfbad, Massageabteilung und Beauty-Salon (tlw. gegen Gebühr)



Kabinenbeispiele



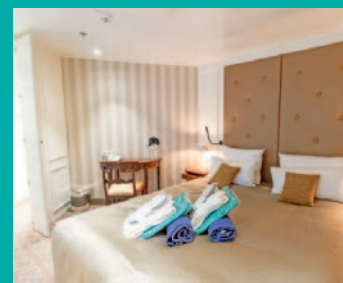
2-Bett, Junior-Suite, Balkon, Jupiter-/Lido-Deck (Kat. S, T)



2-Bett, Saturn-/Orion-Deck (Kat. I, K, L, M)



2-Bett, Superior, Balkon, Orion-Deck (Kat. P, PG)



2-Bett-Royal-Suite, Balkon, Lido-Deck (Kat. W)

ARTANIA

Elegante Weltenbummlerin
klassisch & modern – weiträumig – wohnlich



An- und Abreisearrangement:

- Shuttlebusservice von zu Hause
- Bustransfer von Luxemburg nach Hamburg und zurück
- 1 Übernachtung (14.09. - 15.09.2023) mit Frühstück im Hotel Reichshof
- Transfer Hotel-Kreuzfahrtterminal
- Reisebegleitung ab 22 Teilnehmern

Preis: 495 € pro Person

(Preise und Leistungen nur garantiert bei einer Mindestteilnehmerzahl von 22 Personen)

Fjordträumereien mit MS Artania

ART 332: 14./15.09. – 22.09.2023



4, rue de Nospelt
Tel. +352 2775000

L-8358 Goebange
info@luxcruises.lu
www.luxcruises.lu

MS ARTANIA – ERLEBNISREISE



Elegante Weltenbummlerin!

MS Artania verbindet modernen, höchsten Komfort mit den Eigenschaften deutscher Kreuzfahrt und bietet viel Platz für individuelle Bedürfnisse, zeigt sich aber immer überschaubar und persönlich. Mehrere Lounges und Bars, verteilt auf acht Decks, bieten vielfältige Möglichkeiten. Neben Harry's Bar und Casablanca Bar erwartet Sie mit der Panorama-Lounge "Pazifik" ein preisgekröntes Schmuckstück. Über breite Treppenhäuser und sechs Fahrstühle gelangen Sie bequem von Deck zu Deck. Die kreisrunde, über zwei Decks offene Lobby ist das elegante Entrée des Schiffes mit Rezeption und Phoenix-Bordreisebüro. Das Salon-Deck verfügt über zwei lichtdurchflutete Arkaden zwischen der Atlantik-Showlounge und dem Restaurant Artania. Vielfältige Einrichtungen wie Kartenspielzimmer, Boutiquen, Theater/Kino-Saal, Internet-Café, Bibliothek und Hospitality-Desk befinden sich am Wegesrand.

Über die gesamte Schiffslänge von 231 m erwarten den Passagier verschiedene Poolbereiche, windgeschützte Liegeflächen und Bars. Die Rundum-Promenade lädt zum Spaziergang und Jogging ein. Der moderne SPA- und Wellnessbereich mit Beauty-Salon, Fitnessraum, Massageabteilung und Saunalandschaft befindet sich auf dem Sonnendeck. Ein gut ausgestattetes Bordhospital mit deutschem Arzt sowie eine Wäscherei samt Waschsalous zum Selbstnutzen stehen zur Verfügung. Alle Gäste speisen gleichzeitig bei freier Tischwahl und langen Öffnungszeiten. Zur Auswahl stehen die gleichwertigen Restaurants "Vier Jahreszeiten" und "Artania" sowie das legere "Lidobuffet-Restaurant". Tagsüber bevorzugen die Gäste legere Kleidung. Abends wird es sportlich-elegant. Zu besonderen Anlässen, wie beim traditionellen Kapitänsempfang, wird elegante, festliche Kleidung getragen.

Ganz in Phoenix-Tradition besticht auch MS Artania mit einem hervorragenden Preis-Leistungs-Verhältnis (Bier vom Fass 0,3 l für € 2,20, Flasche Wasser 0,75 l für € 2,90). Seien es die Kabinen, oder z.B. Getränkepreise an Bord – unsere günstigen Preise überzeugen.

Kommen Sie an Bord – vom Kapitän bis zum Zimmermädchen werden Sie mit einem freundlichen Lächeln empfangen. MS Artania: Ganz nach dem Geschmack unserer deutschsprachigen Gäste.

Gute Reise!

Fjordträumereien mit MS Artania

- Skandinavische Lebenslust in Bergen und Stavanger
- Von spektakulären Gebirgsbahnen und grandiosen Ausblicken
- Skandinavische Lebenslust in Bergen und Stavanger

Reiseverlauf

Der September ist bei vielen ein beliebter Reisemonat und eignet sich hervorragend für eine Kreuzfahrt nach Norwegen. Kommen Sie an Bord Ihrer MS Artania und genießen Sie sieben Tage besten Komfort, hervorragenden Service, ein abwechslungsreiches Unterhaltungsprogramm und die Schönheit der norwegischen Landschaft. An Land haben Sie Gelegenheit die norwegische Kultur besser kennenzulernen, eine typische Waffel oder ein leckeres Eis zu schmausen und vielleicht auch einen der bunten Pullover zu kaufen, die so charakteristisch für Norwegen sind.



Im Reisepreis eingeschlossen:

- Schiffsreise in der gewählten Kabinenkategorie
- Ein- und Ausschiffungsgebühren, Hafentaxen
- Vollpension an Bord (auf Wunsch: Schonkost und vegetarisch)
- Alle Kabinen mit Sat-TV, Klimaanlage, Telefon, Safe und Obstkorb mit frischen Früchten
- Tischwein und Saft des Tages zu den Mittag- und Abendessen
- Willkommens- und Abschiedscocktail, Galadinner
- Bordveranstaltungen
- Kapitänsdinner
- Benutzung der Bordeinrichtungen und Liegestühle
- Praktische Phoenix-Tasche
- Bademäntel zur Benutzung
- Betreuung durch ein erfahrenes deutschsprachiges Reiseleiterteam
- Reiseführer bzw. Länderinformationen

An- und Abreisearrangement LUXCRUISES:

- Shuttlebusservice von zu Hause
- Bustransfer von Luxemburg nach Hamburg und zurück
- 1 Übernachtung (14.09. - 15.09.2023) mit Frühstück im Hotel Reichshof
- Transfer Hotel-Kreuzfahrtterminal
- Reisebegleitung ab 22 Teilnehmern
- Preis: 495 € pro Person (Preise und Leistungen nur garantiert bei einer Mindestteilnehmerzahl von 22 Personen)



ART 332: 14./15.09. – 22.09.2023 (7 Tage)				
2023	Hafen	An	Ab	Ausflugsangebot
Do 14.09.	Anreise und Übernachtung im Hotel Reichshof			
Fr 15.09.	Hamburg - Einschiffung ab ca. 15 Uhr			
	Hamburg	-	18:00	
	Kreuzen im Unterlauf der Elbe	-	-	
Sa 16.09.	Urlaub auf See	-	-	
So 17.09.	Odda / Norwegen ⚓	08:00	09:00	Überlandfahrt nach Ulvik
	Kreuzen im Sør- & Hardangerfjord	-	-	
	Ulvik / Norwegen ⚓	12:00	18:00	Wiedereinschiffung Voss und Mølstertunet Museum
Mo 18.09.	Vik / Norwegen ⚓	09:00	10:00	Überlandfahrt Vik, Voss, Flåmbahn
	Kreuzen im Sogne- & Aurlandsfjord	-	-	
	Flåm / Norwegen ⚓	13:00	21:00	Wiedereinschiffung Wildes Nærøyfjord, Fahrt nach Myrdal mit der Flåmbahn
Di 19.09.	Kreuzen in der Schärenlandschaft Bergen / Norwegen	-	-	
		08:00	20:00	Historische Stadtwanderung mit Bryggen, Panoramafahrt in der Umgebung von Bergen, Fantoft Stabkirche und Umgebung, Wanderung Berg Fløien, Hardanger mit Besuch Apfelciderhof, Bergen, Trolldhaugen und Stabkirche
Mi 20.09.	Preikestolen	-	-	
	Kreuzen im Lysefjord	-	-	
	Stavanger / Norwegen	13:00	23:00	Rundgang Stavanger, Stavanger und Umgebung, Bootsfahrt zum Preikestolen
Do 21.09.	Erholung auf See	-	-	
Fr 22.09.	Kreuzen im Unterlauf der Elbe	-	-	
	Hamburg	09:00	-	
	Ausschiffung ab ca. 9 Uhr			
	Rückreise			
⚓ Schiff auf Reede, Ausbooten wetterabhängig				

Im Reisepreis nicht eingeschlossen:

- Ausgaben des persönlichen Bedarfs, wie Wäscherei, Telefon
- Ausflugsprogramme
- Trinkgelder nicht obligatorisch. Eine Extra-Belohnung ist jedoch willkommen und international üblich
- Reiseversicherungen, wie z.B. Kranken- / Unfall- und Reiserücktritts-kostenversicherung. Bitte lassen Sie sich bei Buchung beraten.

Reisedokumente:

Benötigt wird ein gültiger Personalausweis oder Reisepass.

Impfbestimmungen:

Impfschutz für alle Gäste ab 12 Jahren notwendig! Sollte Ihre Grundimmunisierung länger als 3 Monate zum Abreisetermin her sein, ist eine Auffrischungsimpfung (Booster) oder ein Genesenen-Nachweis (gültig ab 29 Tage bis 90 Tage nach dem positiven PCR-Testergebnis) zum Reiseantritt erforderlich. Für die Grundimmunisierung sind 2 Impfungen notwendig. Für den Check-In an Bord benötigen Sie Ihr EU Covid-19 Impfbefreiung mit QR-Code und ggfs. zusätzlich Ihr EU Covid-19 Genesenenzertifikat (jeweils digital oder in Papierform). Die Vorlage dieses Zertifikats bzw. dieser

Preise				ART 322
Alle Preise in € pro Person				
Kat.	Kabine	Lage	Deck	Preise
C	3-Bett 3)	außen	Apollo	699,-
H	2-Bett 1) 3) B)	außen	diverse Decks	1.199,-
H1	2-Bett zur Alleinbenutzung 3)	außen	diverse Decks	1.499,-
I	2-Bett	außen	♣	1.299,-
J	2-Bett	außen	Neptun	1.349,-
J1	2-Bett zur Alleinbenutzung	außen	Neptun	1.699,-
K	2-Bett	außen	Saturn	1.399,-
L	2-Bett zur Alleinbenutzung	außen	Saturn	1.749,-
M	2-Bett	außen	Orion	1.449,-
O	2-Bett 1) B)	außen	Apollo	1.499,-
PS	2-Bett Superior mit Balkon 3)	außen	Orion	1.549,-
PG	2-Bett Superior mit Balkon	außen	♣	1.599,-
P	2-Bett Superior mit Balkon	außen	Orion	1.699,-
Q	2-Bett Superior mit Balkon	außen	Apollo	1.799,-
Q1	2-Bett Superior z. Alleinben. mit Balkon	außen	diverse Decks	2.399,-
Q+	2-Bett Superior PLUS mit Balkon 1)	außen	Apollo	1.899,-
R	2-Bett Superior mit Balkon	außen	Jupiter	1.899,-
S	2-Bett-Junior-Suite mit Balkon 1)	außen	Jupiter	2.199,-
S+S	2-Bett-Junior-Suite mit Balkon 3)	außen	Orion	2.199,-
S+	2-Bett-Junior-Suite mit Balkon B)	außen	diverse Decks	2.399,-
T	2-Bett-Junior-Suite mit Balkon 1)	außen	Lido	2.599,-
U	2-Bett-Junior-Suite mit Balkon 1) 2)	außen	Jupiter	2.899,-
V	2-Bett-Suite mit Balkon 1) 2)	außen	Lido	3.399,-
W	2-Bett-Royal-Suite mit Balkon 1) 2)	außen	Lido	3.899,-
1) 2) Zusatzbett für Erwachsene				500,-
Kinderpreis für ein Kind von 2-11 Jahren bei Unterbringung im Zusatzbett 1)				200,-
Jugendpreis für einen Jugendlichen von 12-19 Jahren bei Unterbringung im Zusatzbett				300,-
1) 2) Einige dieser Kabinen verfügen über ein bzw. zwei Zusatzbett(en) (meist zusätzlich einklappbare Oberbetten, einige Sofabetten). Reservierung ist nur möglich bei Buchung der gesamten Kabine.				
3) Sichtbehinderung				
B) Kabinen 6606, 6608, 6609 und 6611 sind behinderten-/rollstuhlfreundlich				
♣ Glückskabinen (Kat. I und PG). Wenn Sie uns die Kabinenwahl überlassen, sparen Sie Geld. Ihre Kabinenummer erhalten Sie mit den Reiseunterlagen. Die Unterbringung erfolgt in einer preislich höheren, in diesem Prospekt ausgewiesenen Kabinenkategorie.				
Phoenix-Silber-Service:				
Bei Buchung einer Kabinenkategorie mit dem Silber-Logo erwartet Sie der Phoenix-Silber-Service, wie z.B. separate Einschiffung in deutschen Häfen, Begrüßungsüberraschung, frische Blumen, Kapitänsempfang, 1 Flasche Sekt zur Begrüßung.				
Phoenix-Gold-Service:				
Bei Buchung einer Kabinenkategorie mit dem Gold-Logo erwartet Sie der Phoenix-Gold-Service, wie z.B. separate Einschiffung in deutschen Häfen, Begrüßungsüberraschung, frische Blumen, Petit Fours, 1 Flasche Champagner zur Begrüßung, spezielles Kosmetik-Set im Bad, 1 x Sekt-Kabinen-Frühstück pro Person/Reise, Kapitänsempfang, Einladung zum Kapitänstisch (Gäste der Kat. W), Priorität bei Landgängen (nur bei Pier-Liegeplatz), 1 x 30 Minuten Massage oder Beauty-Behandlung pro Person, kostenloser Wäscheservice.				

Zertifikate mit QR-Code ist seitens der Behörden zwingend erforderlich, andernfalls muss die Einschiffung verwehrt werden. Zusätzlich wird ein zertifiziertes, negatives Antigen-Schnelltest-Ergebnis benötigt, das bei Einschiffung max. 24 Stunden alt sein darf. Für ungeimpfte Kinder unter 12 Jahren ist die Teilnahme mit einem zertifizierten, negativen Antigen-Schnelltest-Ergebnis möglich (max. 24 Stunden alt). Detaillierte Informationen erhalten Sie mit Ihren Reiseunterlagen. (Stand 30.05.2022. Änderungen vorbehalten.)

Gesundheitsrisiken:

Der Reisende sollte sich ärztlichen Rat zu Gesundheitsrisiken einholen. Diese Reise kann u.U. für Gäste mit eingeschränkter Mobilität in Teilen nur bedingt geeignet sein. Es gibt ein gesondertes Hygienekonzept an Bord. Nähere Informationen hierzu erhalten Sie mit den Reiseunterlagen ca. 10 Tage vor Reisebeginn. ca. 10 Tage vor Reisebeginn.

Ausflüge online buchbar:

Alle Ausflüge sind ab ca. 2 Monate bis 5 Tage vor Abreise im Internet unter www.phoenixreisen.com, "Mein Phoenix" buchbar.

Reise- und Geschäftsbedingungen:

Es gelten die allgemeinen Reise- und Geschäftsbedingungen von Phoenix Reisen sowie die Unterrichtung der Gäste einer Pauschalreise gemäß EU Richtlinie EU 2015/2302.

Sicherungsschein:

Den Sicherungsschein erhalten Sie mit der Reisebestätigung.