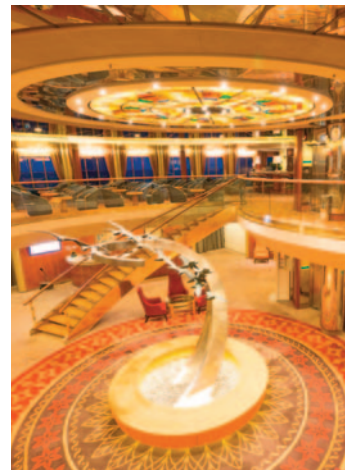




*Ihr maritimes Zuhause
für Kreuzfahrterlebnisse*

MS Artania auf einen Blick: 🦋🦋🦋🦋

Größe:	44.500 BRZ
Länge:	231 m
Breite:	29 m
Tiefgang:	7,80 m
Decks/Stockwerke:	9
Baujahr:	1984 als Royal Princess, ab 2004 Artemis, seit 2011 MS Artania, regelmäßige Renovierungen, zuletzt Sommer 2021
Antrieb:	Wärtsilä, 4 x 9.500 PS
Stabilisatoren:	Flossenstabilisatoren Sperry Marine
Reisegeschwindigkeit:	15-18 Knoten
Reederei:	BSM/Zypern
Hotel:	sea chefs
Flagge:	Bahamas
Schiffsbesatzung:	ca. 510, meist europäisch und philippinisch (Offiziere zumeist deutsch und europäisch)
Passagiere:	maximal 1.200, meist deutsche Gäste
Klassifikation:	Lloyd's Register
Sat.-Kommunikation:	Navigation, Telefon, Internet
Netzspannung Kabine:	220 V Wechselstrom
Stromspannung Bad:	220 V/110 V/60 Hertz/40 Watt (nur für Rasiierer)
Bordwährung:	EURO, VISA, MasterCard und deutsche girocards werden akzeptiert, Abrechnung in EURO
Bordsprache:	deutsch
Reiseleitung:	deutsch, ca. 13-15 Reiseleiter
Restaurants:	2 gleichwertige Restaurants mit ca. 900 Plätzen und 280 Plätze im Lido-Buffer-Restaurant; eine lange Tischzeit, freie Platzwahl
Kabinenausstattung:	alle Kabinen liegen außen, mit Bad/WC oder DU/WC, Klimaanlage, SAT-TV (Empfang abhängig vom Fahrgebiet), Telefon, WLAN mit eigenem Endgerät (abhängig vom Fahrgebiet, nicht inkl.), Minibar, Safe, Fön, Bademäntel; viele Kabinen mit privatem Balkon
Aufzüge/Lifts:	6
Rollstuhlfreundlich:	4 Kabinen behinderten-/rollstuhlfreundlich
Sport & Wellness:	2 Außenswimmingpools, Whirlpool, Joggingpfad, Fitness-Center, SPA/Wellness-Bereich mit Sauna und Dampfbad, Massageabteilung und Beauty-Salon (tlw. gegen Gebühr)



Kabinenbeispiele



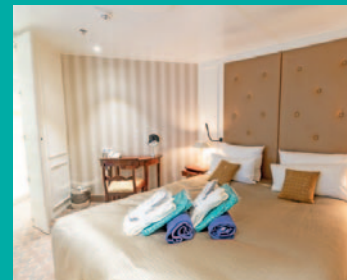
2-Bett, Junior-Suite, Balkon, Jupiter-/Lido-Deck (Kat. S, T)



2-Bett, Saturn-/Orion-Deck (Kat. I, K, L, M)



2-Bett, Superior, Balkon, Orion-Deck (Kat. P, PG)



2-Bett-Royal-Suite, Balkon, Lido-Deck (Kat. W)

ARTANIA

Elegante Weltenbummlerin
klassisch & modern – weiträumig – wohnlich



An- und Abreisearrangement:

- Shuttlebusservice von zu Hause
- Bustransfer von Luxemburg nach Bremerhaven und zurück
- 1 Übernachtung (18.07. - 19.07.2023) mit Frühstück im Nordsee Hotel
- Transfer Hotel-Kreuzfahrtterminal
- Reisebegleitung ab 22 Teilnehmern

Preis: 495 € pro Person

(Preise und Leistungen nur garantiert bei einer Mindestteilnehmerzahl von 22 Personen)

Fjordnorwegen der Extraklasse

ART 326: 18./19.07. – 26.07.2023

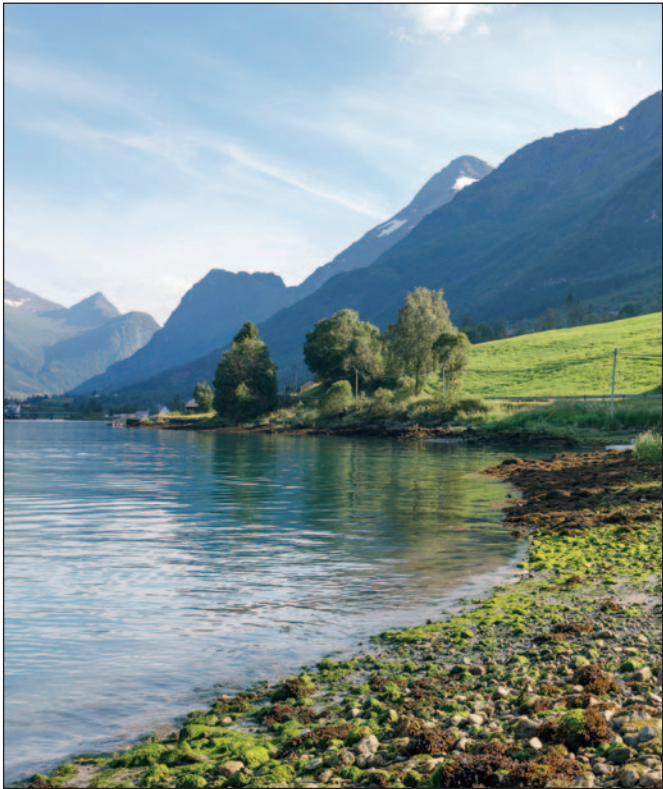


4, rue de Nospelt
Tel. +352 2775000

L-8358 Goebange
info@luxcruises.lu

www.luxcruises.lu

MS ARTANIA – ERLEBNISREISE



Elegante Weltenbummlerin!

MS Artania verbindet modernen, höchsten Komfort mit den Eigenschaften deutscher Kreuzfahrt und bietet viel Platz für individuelle Bedürfnisse, zeigt sich aber immer überschaubar und persönlich. Mehrere Lounges und Bars, verteilt auf acht Decks, bieten vielfältige Möglichkeiten. Neben Harry's Bar und Casablanca Bar erwartet Sie mit der Panorama-Lounge "Pazifik" ein preisgekröntes Schmuckstück. Über breite Treppenhäuser und sechs Fahrstühle gelangen Sie bequem von Deck zu Deck. Die kreisrunde, über zwei Decks offene Lobby ist das elegante Entrée des Schiffes mit Rezeption und Phoenix-Bordreisebüro. Das Salon-Deck verfügt über zwei lichtdurchflutete Arkaden zwischen der Atlantik-Showlounge und dem Restaurant Artania. Vielfältige Einrichtungen wie Kartenspielzimmer, Boutiquen, Theater/Kino-Saal, Internet-Café, Bibliothek und Hospitality-Desk befinden sich am Wegesrand.

Über die gesamte Schiffslänge von 231 m erwarten den Passagier verschiedene Poolbereiche, windgeschützte Liegeflächen und Bars. Die Rundum-Promenade lädt zum Spaziergang und Jogging ein. Der moderne SPA- und Wellnessbereich mit Beauty-Salon, Fitnessraum, Massageabteilung und Saunalandschaft befindet sich auf dem Sonnendeck. Ein gut ausgestattetes Bordhospital mit deutschem Arzt sowie eine Wäscherei samt Waschsalous zum Selbstnutzen stehen zur Verfügung. Alle Gäste speisen gleichzeitig bei freier Tischwahl und langen Öffnungszeiten. Zur Auswahl stehen die gleichwertigen Restaurants "Vier Jahreszeiten" und "Artania" sowie das legere "Lidobuffet-Restaurant". Tagsüber bevorzugen die Gäste legere Kleidung. Abends wird es sportlich-elegant. Zu besonderen Anlässen, wie beim traditionellen Kapitänsempfang, wird elegante, festliche Kleidung getragen.

Ganz in Phoenix-Tradition besticht auch MS Artania mit einem hervorragenden Preis-Leistungs-Verhältnis (Bier vom Fass 0,3 l für € 2,20, Flasche Wasser 0,75 l für € 2,90). Seien es die Kabinen, oder z.B. Getränkepreise an Bord – unsere günstigen Preise überzeugen.

Kommen Sie an Bord – vom Kapitän bis zum Zimmermädchen werden Sie mit einem freundlichen Lächeln empfangen. MS Artania: Ganz nach dem Geschmack unserer deutschsprachigen Gäste.

Gute Reise!

Fjordnorwegen der Extraklasse

- Das Beste vom Besten: Sognefjord, Geiranger und der Nordfjord
- Inmitten der Schären und vor atemberaubender Naturkulisse: Bergen
- Klein ab ganz schön oho – Måløy und Egersund

Reiseverlauf

nach einem Wohlfühlurlaub für Sie? Dann reisen Sie mit Ihrem persönlichen Traumschiff MS Artania von Bremerhaven in die süd-nordwestische Küstenlandschaft und erleben die Schönheit von rauschenden Wasserfällen, grünen Wiesen und Auen sowie hübschen bunten Holzhäusern in majestätisch erhobenen Fjorden. Auch an Bord haben Sie natürlich die Wahl, Entspannung oder Unternehmung, ganz nach Ihren Wünschen.



Im Reisepreis eingeschlossen:

- Schiffsreise in der gewählten Kabinenkategorie
- Ein- und Ausschiffungsgebühren, Hafentaxen
- Vollpension an Bord (auf Wunsch: Schonkost und vegetarisch)
- Alle Kabinen mit Sat-TV, Klimaanlage, Telefon, Safe und Obstkorb mit frischen Früchten
- Tischwein und Saft des Tages zu den Mittag- und Abendessen
- Willkommens- und Abschiedscocktail, Galadinner
- Bordveranstaltungen
- Kapitänsdinner
- Benutzung der Bordeinrichtungen und Liegestühle
- Praktische Phoenix-Tasche
- Bademäntel zur Benutzung
- Betreuung durch ein erfahrenes deutschsprachiges Reiseleiterteam
- Reiseführer bzw. Länderinformationen

An- und Abreisearrangement LUXCRUISES:

- Shuttlebusservice von zu Hause
- Bustransfer von Luxemburg nach Bremerhaven und zurück
- 1 Übernachtung (18.07. - 19.07.2023) mit Frühstück im Nordsee Hotel
- Transfer Hotel-Kreuzfahrtterminal
- Reisebegleitung ab 22 Teilnehmern
- Preis: 495 € pro Person (Preise und Leistungen nur garantiert bei einer Mindestteilnehmerzahl von 22 Personen)



ART 326: 18./19.07. – 26.07.2023 (7 Tage)	2023	Hafen	An	Ab	Ausflugsangebot
Di	18.07.	Anreise und Übernachtung im Nordsee Hotel			
Mi	19.07.	Bremerhaven - Einschiffung ab ca. 15 Uhr			
		Bremerhaven	-	18:00	
Do	20.07.	Urlaub auf See	-	-	
Fr	21.07.	Vik / Norwegen ⚓	08:00	09:00	Überlandfahrt Vik, Voss, Flåmbahn
		Kreuzen im Sogne- & Aurlandsfjord	-	-	
		Flåm / Norwegen ⚓	12:00	18:00	Wildes Nærøytal, Fahrt nach Myrdal mit der Flåmbahn
Sa	22.07.	Ålesund / Norwegen	09:00	13:00	Stadtrundgang Ålesund, Panoramafahrt mit Stadtberg Aksla, Überlandfahrt nach Geiranger mit Dalsnibba
		Kreuzen im Stor-, Sunnlyvs- und Geirangerfjord	-	-	
		Geiranger / Norwegen ⚓	19:00	21:00	Wiedereinschiffung
So	23.07.	Sandane / Norwegen ⚓	08:00	13:00	Überlandfahrt nach Måløy mit Sagastad, Wanderung durch den „Liebeswald“
		Kreuzen im Gloppe- und Nordfjord	-	-	
		Måløy / Norwegen	17:00	22:00	Wiedereinschiffung
Mo	24.07.	Bergen / Norwegen	08:00	19:00	Historische Stadtwanderung mit Bryggen, Panoramafahrt in der Umgebung von Bergen, Fantoft Stabkirche und Umgebung, Hardanger mit Besuch Apfelciderhof, Bergen, Troldhaugen und Fantoft Stabkirche
		Kreuzen in der Schärenlandschaft	-	-	
Di	25.07.	Egersund / Norwegen	07:00	12:00	Spaziergänge
Mi	26.07.	Bremerhaven	09:00	-	
		Ausschiffung ab ca. 9 Uhr			
		Rückreise			
⚓ Schiff auf Reede, Ausbooten wetterabhängig					

Im Reisepreis nicht eingeschlossen:

- Ausgaben des persönlichen Bedarfs, wie Wäscherei, Telefon
- Ausflugsprogramme
- Trinkgelder nicht obligatorisch. Eine Extra-Belohnung ist jedoch willkommen und international üblich
- Reiseversicherungen, wie z.B. Kranken- / Unfall- und Reiserücktritts-kostenversicherung. Bitte lassen Sie sich bei Buchung beraten.

Reisedokumente:

Benötigt wird ein bis nach Reiseende gültiger Reisepass.

Impfbestimmungen:

Impfschutz für alle Gäste ab 12 Jahren notwendig! Sollte Ihre Grundimmunisierung länger als 3 Monate zum Abreiseternin her sein, ist eine Auffrischungsimpfung (Booster) oder ein Genesenen-Nachweis (gültig ab 29 Tage bis 90 Tage nach dem positiven PCR-Testergebnis) zum Reiseantritt erforderlich. Für die Grundimmunisierung sind 2 Impfungen notwendig. Für den Check-In an Bord benötigen Sie Ihr EU Covid-19 Impfpfzertifikat mit QR-Code und ggfs. zusätzlich Ihr EU Covid-19 Genesenenzertifikat (jeweils digital oder in Papierform). Die Vorlage dieses Zertifikats bzw. dieser Zertifikate mit QR-Code ist seitens der Behörden zwingend erforderlich, andernfalls muss die Einschiffung verwehrt werden. Zusätzlich wird ein zertifiziertes, negatives Antigen-Schnelltest-Ergebnis benötigt, das bei Einschiffung max. 24 Stunden alt sein darf. Für ungeimpfte Kinder unter 12 Jahren ist die Teilnahme mit einem zertifizierten, negativen Antigen-Schnelltest-Ergebnis möglich (max. 24 Stunden alt). Detaillierte Informationen erhalten Sie mit Ihren Reiseunterlagen. (Stand 30.05.2022. Änderungen vorbehalten.)

Gesundheitsrisiken:

Der Reisende sollte sich ärztlichen Rat zu Gesundheitsrisiken einholen.

Veranstalter der Reise: Phoenix Reisen GmbH, Pfälzer Str. 14, 53111 Bonn



Preise				ART 322
Alle Preise in € pro Person				
Kat.	Kabine	Lage	Deck	Preise
C	3-Bett 3)	außen	Apollo	799,-
H	2-Bett 1) 3) B)	außen	diverse Decks	1.299,-
H1	2-Bett zur Alleinbenutzung 3)	außen	diverse Decks	1.599,-
I	2-Bett	außen	♣	1.399,-
J	2-Bett	außen	Neptun	1.449,-
J1	2-Bett zur Alleinbenutzung	außen	Neptun	1.799,-
K	2-Bett	außen	Saturn	1.499,-
L	2-Bett zur Alleinbenutzung	außen	Saturn	1.899,-
M	2-Bett	außen	Orion	1.549,-
O	2-Bett 1) B)	außen	Apollo	1.599,-
PS	2-Bett Superior mit Balkon 3)	außen	Orion	1.649,-
PG	2-Bett Superior mit Balkon	außen	♣	1.699,-
P	2-Bett Superior mit Balkon	außen	Orion	1.799,-
Q	2-Bett Superior mit Balkon	außen	Apollo	1.899,-
Q1	2-Bett Superior z. Alleinben. mit Balkon	außen	diverse Decks	2.499,-
Q+	2-Bett Superior PLUS mit Balkon 1)	außen	Apollo	1.999,-
R	2-Bett Superior mit Balkon	außen	Jupiter	1.999,-
S	2-Bett-Junior-Suite mit Balkon 1)	außen	Jupiter	2.299,-
S+S	2-Bett-Junior-Suite mit Balkon 3)	außen	Orion	2.299,-
S+	2-Bett-Junior-Suite mit Balkon B)	außen	diverse Decks	2.499,-
T	2-Bett-Junior-Suite mit Balkon 1)	außen	Lido	2.699,-
U	2-Bett-Junior-Suite mit Balkon 1) 2)	außen	Jupiter	2.999,-
V	2-Bett-Suite mit Balkon 1) 2)	außen	Lido	3.499,-
W	2-Bett-Royal-Suite mit Balkon 1) 2)	außen	Lido	3.999,-
1) 2) Zusatzbett für Erwachsene				500,-
Kinderpreis für ein Kind von 2-11 Jahren bei Unterbringung im Zusatzbett 1)				200,-
Jugendpreis für einen Jugendlichen von 12-19 Jahren bei Unterbringung im Zusatzbett				300,-
1) 2) Einige dieser Kabinen verfügen über ein bzw. zwei Zusatzbett(en) (meist zusätzlich einklappbare Oberbetten, einige Sofabetten). Reservierung ist nur möglich bei Buchung der gesamten Kabine.				
3) Sichtbehinderung				
B) Kabinen 6606, 6608, 6609 und 6611 sind behinderten-/rollstuhlfreundlich				
♣ Glückskabinen (Kat. I und PG). Wenn Sie uns die Kabinenwahl überlassen, sparen Sie Geld. Ihre Kabinennummer erhalten Sie mit den Reiseunterlagen. Die Unterbringung erfolgt in einer preislich höheren, in diesem Prospekt ausgewiesenen Kabinenkategorie.				
Phoenix-Silber-Service:				
Bei Buchung einer Kabinenkategorie mit dem Silber-Logo erwartet Sie der Phoenix-Silber-Service, wie z.B. separate Einschiffung in deutschen Häfen, Begrüßungsüberraschung, frische Blumen, Kapitänsempfang, 1 Flasche Sekt zur Begrüßung.				
Phoenix-Gold-Service:				
Bei Buchung einer Kabinenkategorie mit dem Gold-Logo erwartet Sie der Phoenix-Gold-Service, wie z.B. separate Einschiffung in deutschen Häfen, Begrüßungsüberraschung, frische Blumen, Petit Fours, 1 Flasche Champagner zur Begrüßung, spezielles Kosmetik-Set im Bad, 1 x Sekt-Kabinen-Frühstück pro Person/Reise, Kapitänsempfang, Einladung zum Kapitänstisch (Gäste der Kat. W), Priorität bei Landgängen (nur bei Pier-Liegeplatz), 1 x 30 Minuten Massage oder Beauty-Behandlung pro Person, kostenloser Wäscheservice.				

Diese Reise kann u.U. für Gäste mit eingeschränkter Mobilität in Teilen nur bedingt geeignet sein. Es gibt ein gesondertes Hygienekonzept an Bord. Nähere Informationen hierzu erhalten Sie mit den Reiseunterlagen ca. 10 Tage vor Reisebeginn. ca. 10 Tage vor Reisebeginn.

Ausflüge online buchbar:

Alle Ausflüge sind ab ca. 2 Monate bis 5 Tage vor Abreise im Internet unter www.phoenixreisen.com, "Mein Phoenix" buchbar.

Reise- und Geschäftsbedingungen:

Es gelten die allgemeinen Reise- und Geschäftsbedingungen von Phoenix Reisen sowie die Unterrichtung der Gäste einer Pauschalreise gemäß EU Richtlinie EU 2015/2302.

Sicherungsschein:

Den Sicherungsschein erhalten Sie mit der Reisebestätigung.